

Repo^{SA}

PLASTIC
SOLUTIONS
PROVIDER

WWW.REPOPLAST.CH

Repo SA è un'azienda svizzera, fondata nel **1968** e situata a Monteggio in Ticino specializzata nello stampaggio ad iniezione di materie plastiche per applicazioni industriali.

Il *know-how* acquisito in più di 50 anni di attività la configurano oggi come un vero e proprio fornitore di servizi per i propri clienti: un **Plastic Solutions Provider!**



Una proprietà giovane e coinvolta direttamente nell'operatività aziendale fornisce all'azienda la capacità di rispondere alle esigenze dei clienti molto rapida e diretta. Una solida capacità finanziaria, permette a Repo di valutare investimenti sulla base di progetti a lunga scadenza e delle esigenze dei propri clienti.

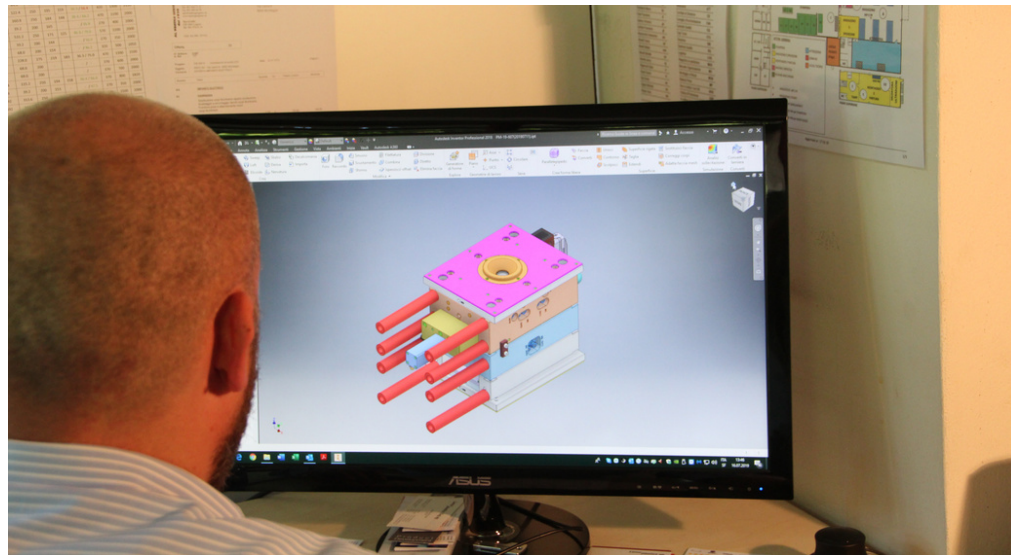


SERVIZI OFFERTI

- Stampaggio ad iniezione e sovrastampaggio
- Progettazione, *reverse engineering* e industrializzazione dei particolari
- Consulenza per individuazione e applicazione di materiali tecnici
- *Know-how* per produzione documenti di *process capability* (es. Analisi **CP e CPK**)
- Microstampaggio
- Costruzione e modifica stampi (anche conto terzi)
- Manutenzione stampi
- Servizi di metrologia (utilizzando visore 3D Keyence VR3200),
- Post lavorazioni meccaniche ed assemblaggi
- Saldatura ad ultrasuoni (medie/piccole dimensioni)
- Logistica e Magazzino (*kanban*, consegne con mezzo proprio, etc.)
- Sistema qualità certificato **ISO 9001 2015**
- Sistema gestionale **SAP Business One**
- Tampografia a due colori



Il nostro *know-how* sui materiali è vasto grazie ai 3 **tecnici** con pluriennale esperienza nel settore ed ai 3 **periti plastici** operativi in stamperia. Siamo in grado di supportare il cliente nella definizione del materiale più idoneo, con il miglior rapporto costo/ prestazioni, per l'articolo da realizzare ed il campo di applicazione: lavoriamo con tutti i principali produttori e distributori di materiali, utilizzando solo materiali certificati.



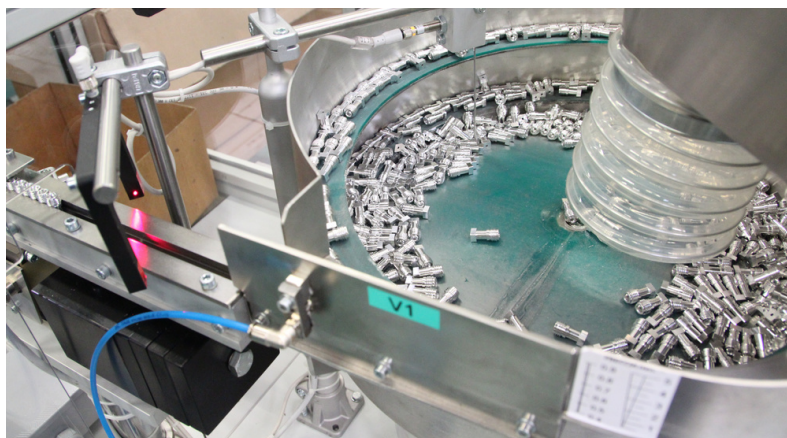
Siamo specializzati in tecnopolimeri e non abbiamo problemi a stampare anche i materiali più complessi. Siamo disponibili a supportare il cliente anche negli studi di fattibilità per sostituire materiali esistenti con nuovi materiali bio. Offriamo anche la possibilità di realizzare studi di moldflow internamente o con il supporto di partner qualificati.



STAMPAGGIO AD INIEZIONE E SOVRASTAMPAGGIO

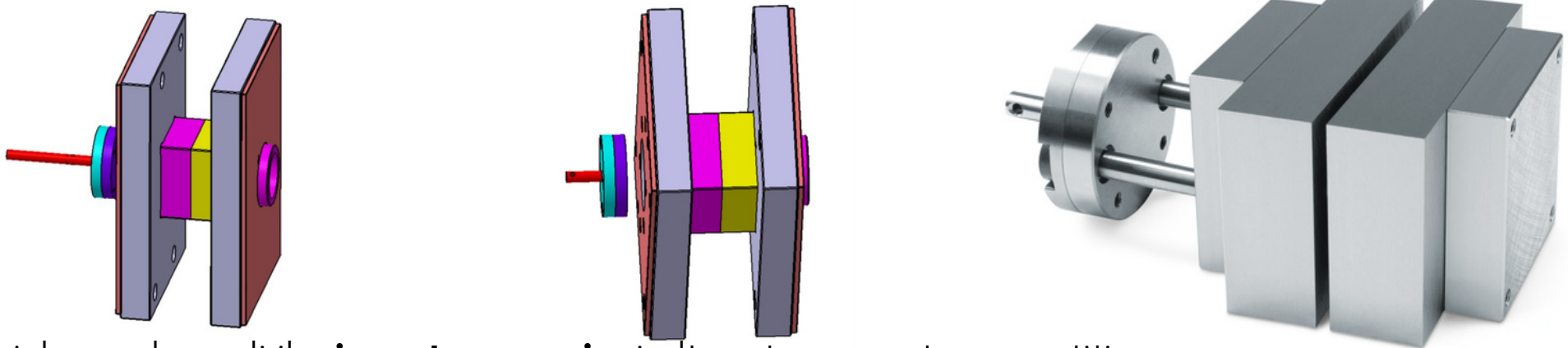
Lo stampaggio tecnico ad iniezione rimane il core business di Repo, il parco macchine comprende 16 presse **Arburg** (da 35 a 220 tons) ed è costantemente aggiornato (età media 9 anni) e mantenuto. Nel reparto *produzione* possiamo contare su 3 periti plastici responsabili di ogni turno. La stamperia è strutturata con:

- Robot cartesiani **Sepro** e automazioni **Kobra**
- Termoregolatori stampi ad acqua pressurizzata (fino a 180°)
- Deumidificatori **Moretto** su ogni pressa
- Sistema di raffreddamento centralizzato con frigorifero industriale **MTA** (dal 2017)
- Impianto aria compressa (rifatto nel 2017)
- Programma di manutenzione preventiva presse
- Piano di formazione del personale aggiornato verificato annualmente sulla base delle esigenze
- Produzioni semiautomatiche con operatrice a bordo pressa per piccoli lotti





Il **micro stampaggio** è una specializzazione termoplastica destinata alla produzione di pezzi di piccole/piccolissime dimensioni per i quali servono presse adeguate e stampi appositamente realizzati. Lo scopo di questa specializzazione è quello di ottenere un controllo assoluto sulle variabili che concorrono all'ottenimento di particolari che in genere presentano criticità geometriche e di processo difficilmente risolvibili con il processo tradizionale.



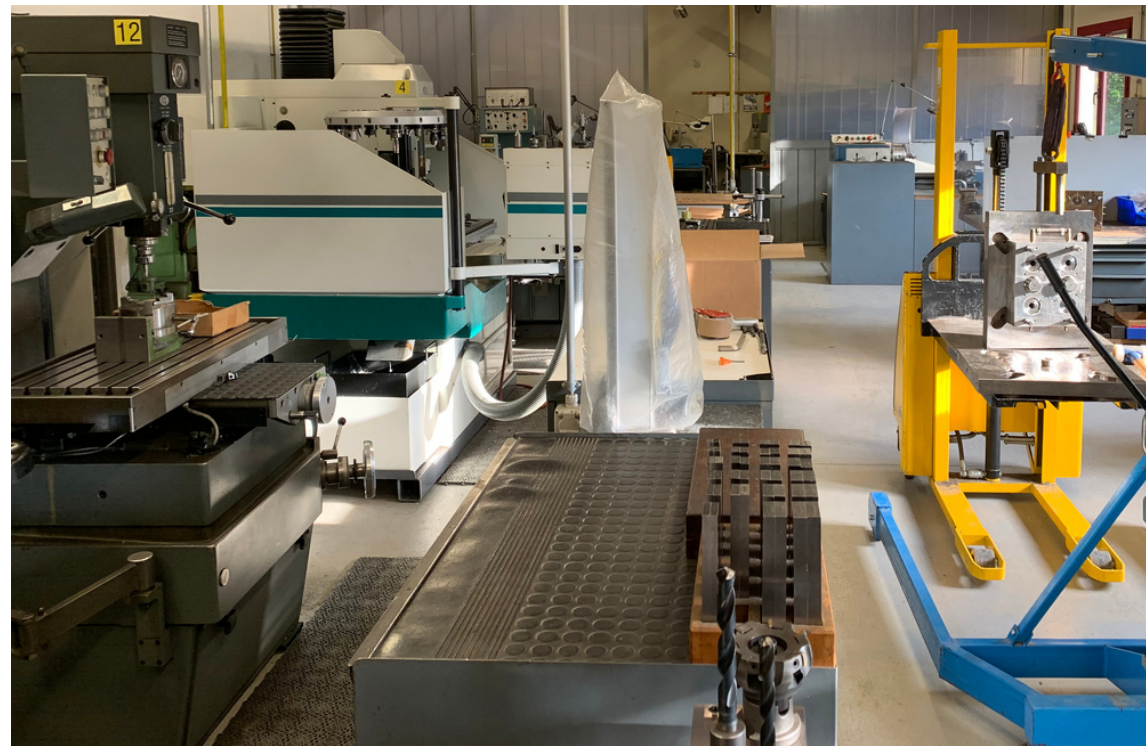
Le dinamiche per le quali il **micro stampaggio** risulta estremamente competitive sono :

- Stampi di massa molto contenuta per i quali è possibile avere un controllo di processo assoluto.
- Costo di realizzazione stampo calmierato da costi ridotti per il porta-stampo.
- Possibilità di realizzare stampi "pilota" che possono anticipare e replicare stampi multi cavità per grandi produzioni.
- Stampi assolutamente funzionali e performanti con costi di produzione contenuti laddove i "numeri" non consentano un approccio tradizionale.
- Stampi con micro cavità che richiedono una grammatura ridottissima capace di non degradare il materiale in plastificazione.
- Micro pezzi con tolleranze di fornitura millesimali.



COSTRUZIONE E MODIFICA STAMPI

La nostra esperienza nella costruzione e modifica stampi è più che trentennale. Nel tempo abbiamo costituito un parco fornitori di stampi molto ampio diviso tra Svizzera, Italia e Cina in grado di soddisfare qualsiasi esigenza a livello di qualità, costo, tempistica e realizzare stampi secondo il *know-how* necessario per il tipo di applicazione (es. automotive, microstampaggio).



Possibilità di costruire internamente stampi semplici o di dimensioni contenute e di effettuare le principali manutenzioni ordinarie e straordinarie.

PLASTIC SOLUTIONS PROVIDER



Via Lisora 6 6998 Monteggio
www.repoplast.ch info@repoplast.ch



OFFICINA MECCANICA INTERNA

Nel nostro stabilimento abbiamo un'officina meccanica interna (**2 addetti con esperienza ventennale nelle lavorazioni meccaniche**), strutturata principalmente per manutenzione stampi, ma in grado all'occorrenza anche di costruire stampi semplici o di dimensioni contenute evitando passaggi doganali per effettuare lavorazioni o modifiche oltre confine.

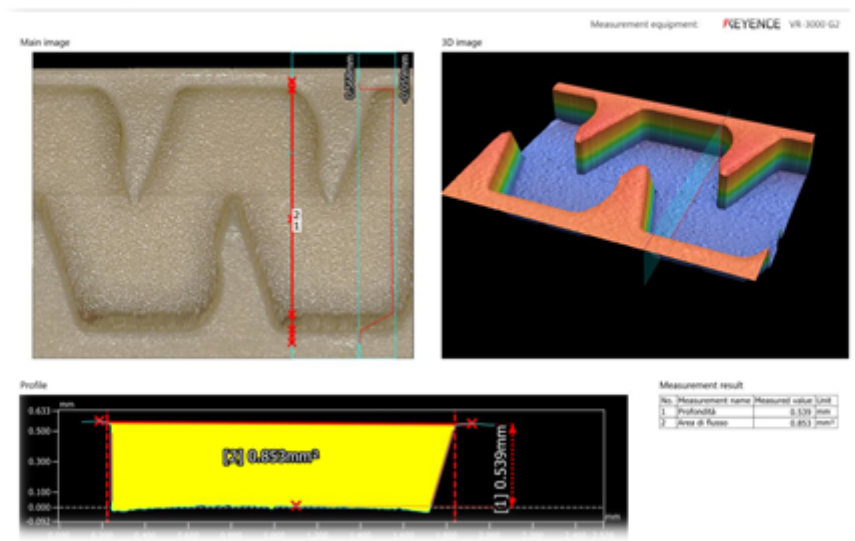


Lavoriamo con un programma di manutenzione preventiva degli stampi, oltre alle attività specifiche di manutenzione su segnalazione del reparto di stampaggio. Eseguiamo anche lavorazioni meccaniche conto terzi come ad esempio: erosione a tuffo, tornitura, fresatura (con fresa a 2 assi)



PROCESS CAPABILITY

Siamo in grado di realizzare report dimensionali e analisi **CP/CPK** entro 24/48h, attraverso strumenti di misura automatizzati e molto veloci (es. 500 misure in 4 secondi) possiamo proporre tolleranze in base alla variabilità del processo.



Sviluppo di prodotto supportato da:

- Modifica dello stampo nella nostra attrezzatura
- Test di nuovi parametri di processo nel reparto produttivo
- Misurazioni di altissima precisione eseguite entro 24h dalla campionatura

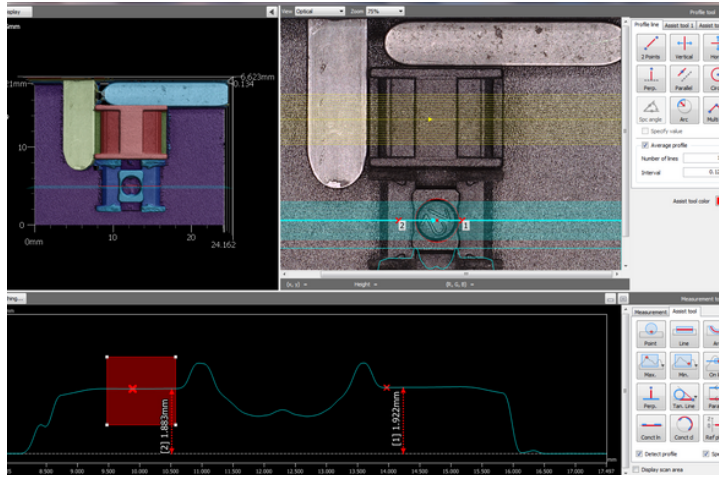
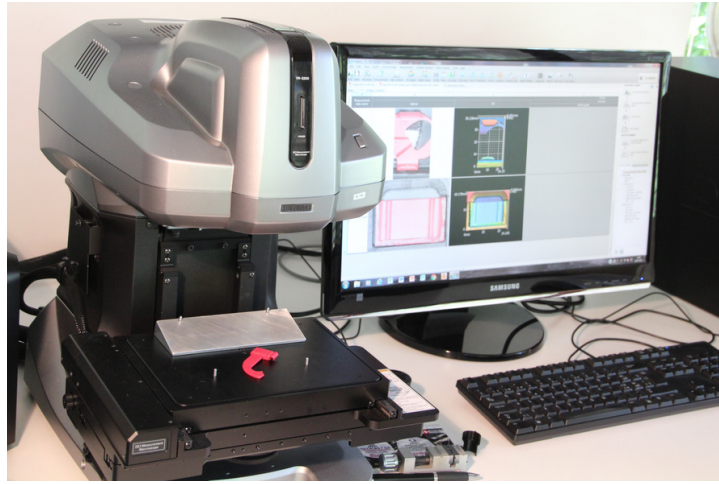


SERVIZI DI METROLOGIA

Siamo in grado di effettuare verifiche dimensionali su geometrie 3D utilizzando il visore **Keyence VR3200** (dimensione dei campioni da 0.2 a 100 mm).

Questi sono i principali servizi offerti:

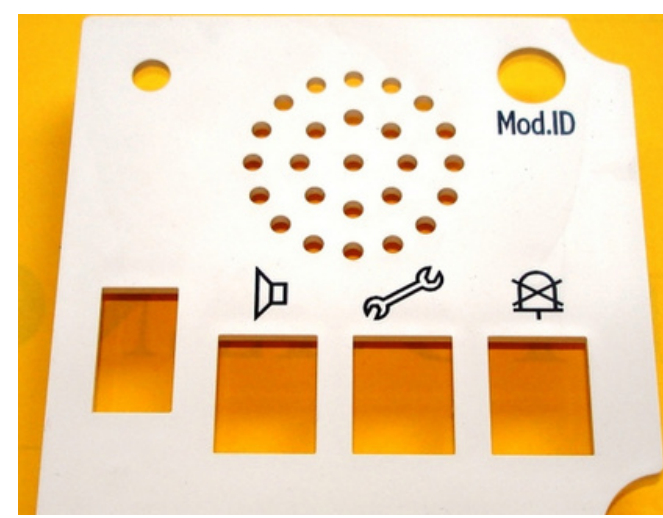
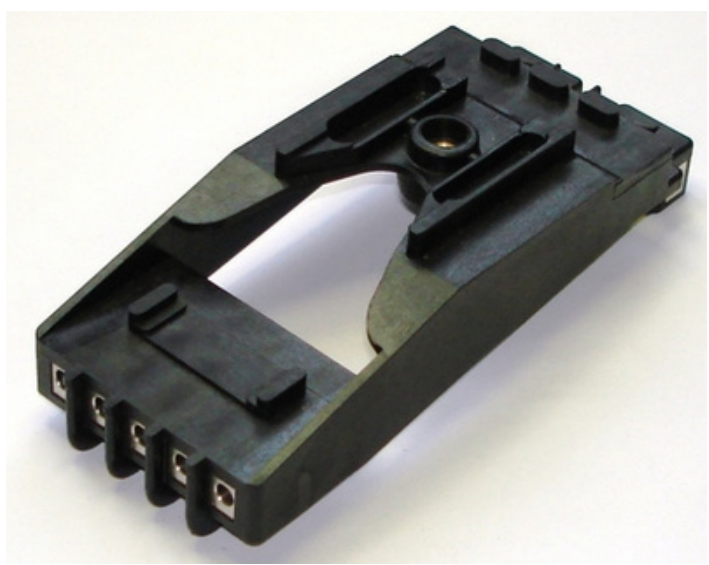
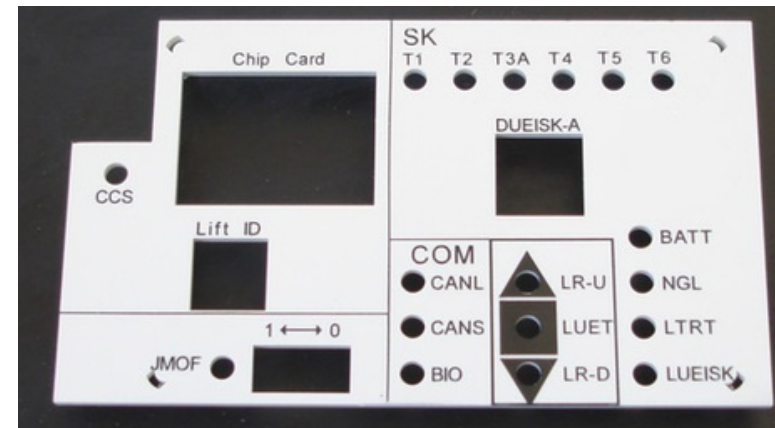
- Possibilità di prendere misure complesse: volume, rugosità, medie pesate
- Analisi di denti di ingranaggi e profili parametrici
- Misurazione di 24/48/96 pezzi contemporaneamente
- Misurazione delle deformazioni punto per punto (scansione vs disegno del pezzo)
- **4** secondi per la ricostruzione totale della geometria del particolare
- **0.5** μ di ripetibilità della misura (sufficiente a suddividere un capello in 20 parti)
- Esportazione di superfici (nurbs) per reverse-engineering (formati *.STP, *.STL, *.IGES)
- Report dimensionali fino a 500 quote, 50'000 valori
- Archiviazione dei dati per 3 anni, con sistema antisofisticazione e backup
- Possibilità di verificare a distanza di tempo, non solo i valori, ma anche le modalità di misura.





POST LAVORAZIONI

Il nostro stabilimento di Monteggio è dotato anche di un reparto per le post lavorazioni che comprendono la saldatura ad ultrasuoni, tampografia a due colori e attività di finitura come sbavatura, taglio e assemblaggio.





Il nostro magazzino è organizzato modernamente, gestito con sistema **FIFO** e tracciabilità dei materiali e lotti di produzione. Effettuiamo spedizioni con i principali vettori svizzeri ed internazionali e, ove necessario, con mezzo proprio.



Diamo al cliente un supporto in tutte le sue esigenze logistiche: gestione di safety stock contrattuali, consegne kanban in 3 giorni, contratti quadro.



SISTEMA QUALITA'

Il nostro sistema qualità è certificato dal 2008 da **SGS** secondo la norma:

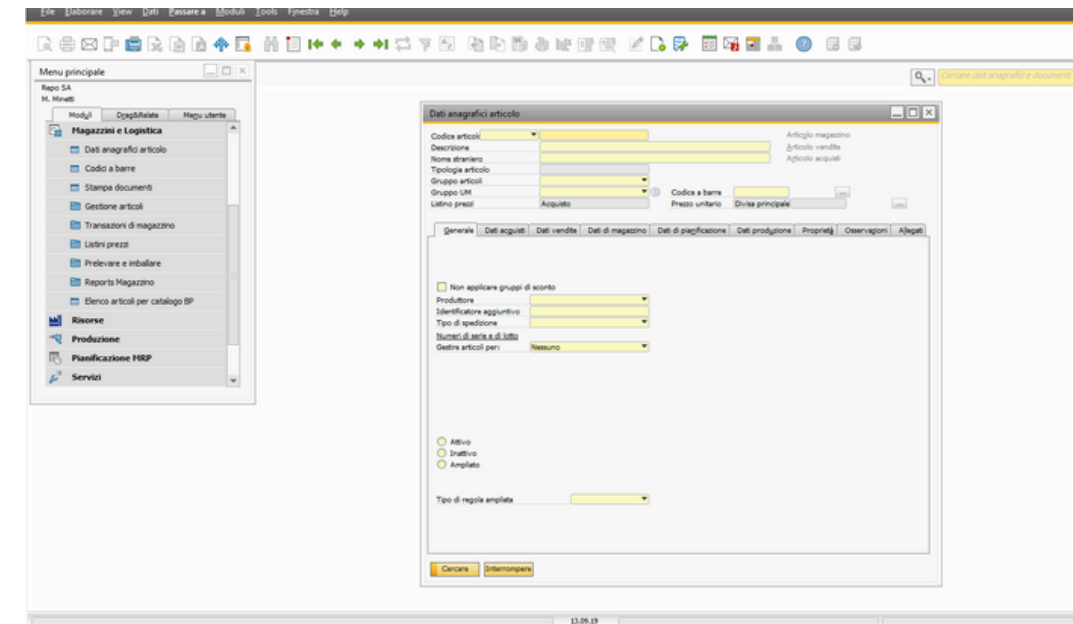
ISO 9001: 2015.

Il team del reparto è composto da **3** persone, per assicurare la qualità su ogni turno di lavoro. In fase di avvio di progetto viene definita la tipologia e la tempistica dei controlli che saranno effettuati in produzione. Tutti i controlli sono poi archiviati digitalmente.





Nel 2013 è stato installato il *Sistema gestione SAP Business One*, con sistema **MRP** che riesce a gestire dalla prima offerta alla consegna finale, passando per gli ordini dei materiali, ordini di produzione e stock di magazzino.



Siamo in grado di gestire personalizzazioni ed integrazioni con altri software sulla base di specifiche esigenze dei clienti, grazie alla partnership con un'azienda certificata da **SAP**.



PERCHE' COMPRARE IN SVIZZERA?!

- **IVA.** L'IVA svizzera è fissata al 7.7%. Ciò permette un risparmio corposo sugli investimenti che rimangono in Svizzera. *Es: uno stampo del valore di 10'000€ + IVA, acquistato in Repo, che si occuperà anche dello stampaggio, costa 10'770€, in Italia 12'200€;*
- **Dazi e tariffe doganali agevolate.** Oltre alla Convenzione AELS (Associazione Europea Libero Scambio) e all'accordo di libero scambio con l'Unione europea (UE), la Svizzera dispone di una rete autonoma di 30 accordi di libero scambio con 40 partner (Ad esempio con Cina e Giappone);
- La **qualità svizzera** dei prodotti fabbricati sul nostro territorio (anche se non necessariamente marchiati "Swiss Made") è apprezzata e riconosciuta in tutto il mondo. Le aziende svizzere sono affidabili, precise e forniscono prodotti di alta qualità.
- **Certezza del Diritto**
- Situazione economico/ sociale stabile, **partner affidabili** (banche, assicurazioni e fiduciari)



■ ALS in vigore
■ Negoziati in corso
■ Dichiarazione di cooperazione



Il sistema di *Risk Management* si è dimostrato adeguato alla gestione dell'emergenza COVID-19. Il team pandemico, già da fine febbraio, ha messo in atto misure organizzative per evitare contagi all'interno dell'azienda, tutelando la salute del personale e la continuità produttiva. Il costante aggiornamento delle procedure sulla base degli sviluppi legali ed epidemiologici, unitamente al contatto diretto con le associazioni di categoria, ha permesso di limitare la chiusura totale ad un'unica settimana.

Repo SAwww.repoplast.ch

Via Lisora 6
CH-6995 Molinazzo di Monteggio
Tel. +41 (0)91 608 19 51
Fax +41 (0)91 608 10 77
E-mail: info@repoplast.ch

Stampaggio di materie plastiche
Realizzazione stampi in proprio
Tampografia e montaggio

Moulage Thermoplastique
Fabrication de moules
Tampographie et Montage

Kunststoff - Spritzwerk
Eigener Werkzeugbau
Tampondruck und Montage



Durante questo periodo di emergenza **Repo SA** ha garantito ai propri clienti comunicazioni puntuali via email e aggiornamenti sui social network aziendali per dare un'informazione chiara della situazione aziendale.

Piano Pandemico – COVID-19 – Agg. 16.03.2020

1. Scopo

Il presente Piano Pandemico descrive le principali misure organizzative, preventive e igieniche da adottare per limitare la diffusione dell'infezione COVID-19 tra i collaboratori e garantire le funzioni aziendali anche in caso di assenze numerose.

2. Obiettivi

Questo Piano Pandemico si pone l'obiettivo di:

- I. *Protezione della salute*: ridurre il rischio di contagio dei dipendenti;
- II. *Garanzia dell'esercizio*: assicurare il funzionamento minimo dell'azienda anche in caso di grave pandemia.

DOVE SIAMO



CONTATTI

Via Lisora 6
CH 6998 Monteggio
Tel. +41 91 608 19 51
www.repoplast.ch
info@repoplast.ch



PLASTIC SOLUTIONS PROVIDER